

KONTAKT

Bezirk Innsbruck und Innsbruck-Land

Neuhauserstr. 7 / 2.St · 6020 Innsbruck
Tel 0512 580004 · Fax 0512 580004 - 12
info@hpfamilien.at · www.hpfamilien.at
Mo-Do 8.00 – 16.30, Fr 8.00–13.00

Bezirke Imst und Landeck

Schrofensteinstraße 2a · 6500 Landeck
Tel + Fax 05442 64761
landeck@hpfamilien.at · www.hpfamilien.at
Mo-Fr 8.30 – 9.30 (außer Mittwoch)

Bezirk Kitzbühel

Salzburgerstraße 23a · 6380 St. Johann
Tel 05352 - 61031 · Fax 05352 - 67528
st.johann@hpfamilien.at · www.hpfamilien.at
Mo-Fr 8.30 – 9.30 (außer Mittwoch)

Bezirke Schwaz und Kufstein

Marktstraße 12 · 6230 Brixlegg
Tel 05337 - 64466
brixlegg@hpfamilien.at · www.hpfamilien.at
Mo-Fr. 8.30 – 9.30 (außer Mittwoch)

Bezirk Lienz

Amlacherstraße 12 · 9900 Lienz
Tel 04852 67813 · Fax 04852 67813 - 645
lienz@hpfamilien.at · www.hpfamilien.at
Mo-Fr 8.30 – 9.30 (außer Mittwoch)

Bezirk Reutte

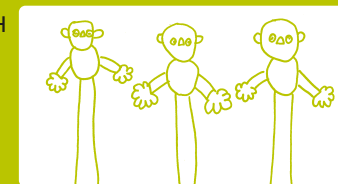
Kohlplatz 7 · 6600 Pflach
Tel + Fax 05672 - 21017
reutte@hpfamilien.at · www.hpfamilien.at
Mo-Fr 8.30 – 9.30 (außer Mittwoch)

Spendenkonto

IBAN: AT10 5700 0002 1007 4582
BIC: HYPTAT 22

Grafik: büro54

HEILPÄDAGOGISCHE
FAMILIEN gGMBH



FÖRDERUNG ZUHAUSE

AN WEN RICHTET SICH UNSER ANGEBOT?

an **Kinder**
Jugendliche

mit Entwicklungsverzögerungen
verschiedenen Behinderungen
Verhaltensauffälligkeiten
emotionalen Schwierigkeiten
...

und an
Familien in Problem- und Belastungssituationen

UNSERE MITARBEITER*INNEN

kommen zu Ihnen nach Hause und sind in
verschiedenen Professionen ausgebildet:

Psycholog*innen, Erziehungswissenschaftler*innen,
Ergotherapeut*innen, Logopäd*innen, Sozialarbeiter*innen,
Frühförder*innen, Dipl. Sozialbetreuer*innen,
Sozialpädago*innen

WAS BIETEN WIR AN?

HEILPÄDAGOGISCHE FÖRDERUNG BEI IHREM KIND ZU HAUSE

- Mobile Frühförderung für Kinder bis 6 Jahre
- Mobile Förderung für Kinder und Jugendliche von 6-18 Jahren
- Mobile Familienarbeit zur Unterstützung der Erziehung

Ganzheitliche Entwicklungsförderung

- in den Bereichen Wahrnehmung, Motorik, Sprache, Kognition, Emotion, Interaktion
- nach einem individuellen und den fachlichen Standards entsprechenden Förderkonzept

Unterstützung bei der Bewältigung des Alltags im
familiären Umfeld

Praktische Hilfestellung und Beratung für die Familie

Unterstützung der Erziehungskompetenz

Vernetzung mit verschiedenen Institutionen
z.B. Kindergärten, Schulen, medizinische,
therapeutischen und sozialen Einrichtungen

Wir sehen Menschen in ihrer Individualität - mit all ihren Fähigkeiten, Erfahrungen und Schwierigkeiten und Bedürfnissen. Die Förderung von Kindern und Jugendlichen findet zu Hause im familiären Umfeld statt. Wir arbeiten ressourcenorientiert an gemeinsam festgelegten Entwicklungszielen, aktuellen Themen, Herausforderungen und Fragestellungen.

WELCHE ZIELE HABEN WIR?

Ziel unserer Arbeit ist es

- das Kind in seinen Fähigkeiten und Fertigkeiten zu stärken,
- seine Handlungskompetenzen zu erweitern,
- die Teilhabe an sozialen, schulischen und beruflichen Lebensbereichen zu ermöglichen
- die Selbstbestimmung und die größtmögliche Selbständigkeit zu unterstützen,
- Familien in belasteten Situationen in ihrer Alltagsbewältigung zu unterstützen

WIE WIRD EINE FÖRDERUNG/BETREUUNG FINANZIERT?

Als anerkannte Einrichtung des Landes Tirol können wir die Kosten der erbrachten Leistungen mit den Abteilungen des Landes verrechnen.

- beim Vorliegen einer Beeinträchtigung im Sinne des Teilhabegesetzes kann ein Antrag bei der Abteilung Soziales gestellt werden.
- bei allgemeinen familiären Problemen kann die Abteilung Kinder- und Jugendhilfe eine Unterstützung initiieren bzw. befürworten.

FÖRDERUNG ZUHAUSE

FÖRDERUNG ZUHAUSE FÖRDERUNG ZUHAUSE FÖRDERUNG ZUHAUSE FÖRDERUNG ZUHAUSE
ZUHAUSE FÖRDERUNG FÖRDERUNG ZUHAUSE FÖRDERUNG ZUHAUSE FÖRDERUNG ZUHAUSE
FÖRDERUNG ZUHAUSE