

## İRTİBAT

### Innsbruck il ve ilçelerimiz

Neuhauserstr. 7 / 2.St · 6020 Innsbruck  
Tel 0512 - 580004 · Fax 0512 - 580004-12  
info@hpfamilien.at · www.hpfamilien.at  
Pazartesi-Perşembe: 8.00 – 16.30  
Cuma: 8.00 – 13.00

### Imst ve Landeck

Schrofensteinstraße 2a · 6500 Landeck  
Tel + Fax 05442 - 64761  
landeck@hpfamilien.at · www.hpfamilien.at  
Pazartesi-Cuma: 8.30 – 9.30 (Çarşamba hariç)

### Kitzbühel

Salzburgerstraße 23a · 6380 St. Johann  
Tel 05352 - 61031 · Fax 05352 - 67528  
st.johann@hpfamilien.at · www.hpfamilien.at  
Pazartesi-Cuma: 8.30 – 9.30 (Çarşamba hariç)

### Schwaz ve Kufstein

Marktstraße 12 · 6230 Brixlegg  
Tel 05337 - 64466  
brixlegg@hpfamilien.at · www.hpfamilien.at  
Pazartesi-Cuma: 8.30 – 9.30 (Çarşamba hariç)

### Lienz

Amlacherstraße 12 · 9900 Lienz  
Tel 04852 - 67813 · Fax 04852 - 67813-645  
lienz@hpfamilien.at · www.hpfamilien.at  
Pazartesi-Cuma: 8.30–9.30 (Çarşamba hariç)

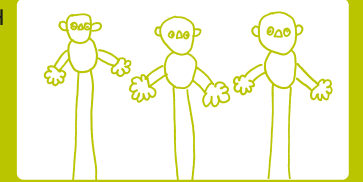
### Reutte

Kohlplatz 7 · 6600 Pflach  
Tel + Fax 05672 - 21017  
reutte@hpfamilien.at · www.hpfamilien.at  
Pazartesi-Cuma: 8.30–9.30 (Çarşamba hariç)

Bu broşürün Almanca,  
Sırpca, Hırvatca ve İngilizce çevrimi  
vardır.  
Bağış hesabı: 210074582 BLZ 57000  
Hypo Tirol Bankası

Grafik: büro54

HEILPÄDAGOGISCHE  
FAMILIEN gGMBH



# EVDE DESTEK

## HİZMETLERİMİZ KİMLERE YÖNELİKTİR?

Gelişim Gerilemeleri,  
Farklı Engelleri,  
Davranış Bozuklukları  
Duygusal Sorunları olan:

Çocuklara  
Gençlere

ve problemlili ve sıkıntılı durum  
yaşayan ailelere

## ÇALIŞANLARIMIZ

sizin evlerinize geliyor ve farklı alanlarda uzmanlar:  
Psikologlar, Pedagoglar, Ergoterapistler, Logopedler, Sosyal  
Danışmanlar, Bedensel  
engelilere yardımcı olan uzmanlar, küçük yaş grubu  
çocuklara destek olan uzmanlar, Sosyalpedagoglar

## HANGİ HİZMETLERİ SUNUYORUZ?

### EV ORTAMINDA ÇOCUĞUNUZA HEİLPEDAGOGJİK DESTEK

- Algılama, motorik, dil, düşünce, duygusal ve dialog alanlarında gelişim yardımı
- Programımız mesleki standartlara göre hazırlanmıştır

Aile içi yardım ve aile danışmanlığı  
sunmaktayız

Diğer Enstitüler ile bağ kurma, mesela: Kreşler, Okullar,  
Tıpsal ve Terapötik kurumlarla.

Bizim çalışmamızda önemli olan, genç insanları bir bütün olarak görmemizdir. İhtiyaçlarını anlamak ve onları desteklemek, güçlü olan taraflarını yüzeğe çıkarmak görevimizdir. Evinizde gerçekleşen teşvik esnasında günlük hayata yansıyan olumsuzluklar tespit edilip, ebeveynler ile birlikte destek programı planlanabilir.

## HEDEFLERİMİZ NELERDİR

İşimizin hedefleri

- Çocuğunuzun becerilerini ve yeteneklerini sağlamlaştırmak,
- Planlama gücünü arttırmak,
- Sosyal hayat, okul ve iş alanında entegre olmaya yardım etmek,
- Bağımsızlığına ve iyi bir hayat kalitesine ulaşmasına katkıda bulunmaktır
- Ailelere zor durumlarda destek olmak

## DESTEK PROGRAMIMIZ NASIL FINANSE EDİLİR?

Tirol bölgesinin yetkili bir kurumu olarak yaptığımız işin ücretini bölge idaresinden almaktayız

- rehabilitasyon yasasına göre çocuğunuzda sorun var ise sosyal bölümüne bir dilekçe verilebilir.
- Genel ailevi sorunlarda Gençlik Dairesi (Kinder-und Jugendhilfe) yardım programı başlatabilir veya onaylayabilir.

# EVDE DESTEK

EVDE DESTEK EVDE DESTEK EVDE DESTEK EVDE DESTEK EVDE DESTEK EVDE DESTEK EVDE DESTEK EVDE DESTEK EVDE DESTEK