

## ACCOMPAGNEMENT DE L'ENFANT À DOMICILE

### À QUI S'ADRESSENT NOS SERVICES ?

aux enfants  
jeunes  
avec des retards de développement  
des handicaps divers  
des troubles du comportement  
des difficultés émotionnelles  
...

et aux  
familles se trouvant dans des situations  
difficiles ou problématiques

### NOS COLLABORATEURS

viennent chez vous et sont des professionnels spécialisés dans divers domaines :

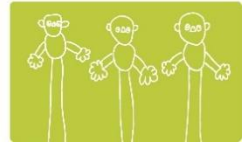
psychologues, chercheurs en sciences de l'éducation, ergothérapeutes, logopèdes,  
assistants de service social, éducateur spécialisés, éducateurs de jeunes enfants,  
accompagnants éducatif et social diplômés

### QUELS SONT NOS SERVICES ?

#### LA PÉDAGOGIE THÉRAPEUTHIQUE DE VOTRE ENFANT À DOMICILE

Nous soutenons et accompagnons l'enfant dans son développement

- dans les domaines de la perception, de la motricité, du langage, de l'interaction, du développement cognitif et émotionnel
- selon un concept élaboré de manière individuelle en respectant les normes professionnelles



Soutien pour faire face au quotidien dans le cercle familial  
Assistance et conseil aux membres de la famille  
Renforcement des compétences éducatives

Prise de contact avec les diverses institutions

Par ex. maternelles, écoles, institutions médicales et thérapeutiques.

Pour notre travail, il nous semble particulièrement important de voir la jeune personne dans son ensemble, de percevoir ses besoins et de lui apporter le soutien nécessaire pour qu'elle puisse utiliser ses potentiels et ses ressources. L'accompagnement régulier dans l'environnement familial permet de connaître les effets qu'ont les handicaps sur le quotidien et de planifier ensemble, avec les parents et les enfants, la mise en œuvre de l'assistance.

### QUELS SONT NOS OBJECTIFS ?

Nous avons pour objectif de

- conforter l'enfant dans ces capacités et compétences,
  - élargir ses domaines de compétence,
  - rendre possible la participation à la vie sociale, scolaire et professionnelle
  - apporter le soutien pour atteindre un maximum d'autonomie et l'autodétermination
- apporter de l'aide aux familles dans leurs quotidien lorsqu'elles se trouvent dans des situations difficiles

### COMMENT S'EFFECTUE LE FINANCEMENT DE L'ACCOMPAGNEMENT/DE LA PRISE EN CHARGE ?

En tant qu'institution reconnue par le Tyrol, nous pouvons facturer les coûts de nos services aux départements concernés du Land.

- dans le cas d'un handicap dans le sens défini par la loi autrichienne au sujet de la participation des personnes handicapées, vous pouvez déposer une demande auprès du département social (Abteilung Soziales)
- dans le cas de problèmes familiaux d'ordre général, le département famille et enfance (Kinder- und Jugendhilfe) peut initier ou valider l'accompagnement à domicile.



## CONTACT

### Régions Innsbruck et Innsbruck-Land

Neuhauserstraße 7 / 2. Stock · 6020 Innsbruck  
Tel 0512 580004 · Fax 0512 580004 - 12  
info@hpfamilien.at · www.hpfamilien.at  
du lun. au jeu. de 8h00 à 16h30, ven. de 8h00 à 13h00

### Régions Imst et Landeck

Schrofensteinstraße 2a · 6500 Landeck  
Tel + Fax 05442 64761  
landeck@hpfamilien.at · www.hpfamilien.at  
du lun. au jeu. De 8h30 à 9h30 (sauf le mercredi)

### Région Kitzbühel

Salzburgerstraße 23a · 6380 St. Johann  
Tel 05352 - 61031 · Fax 05352 - 67528  
st.johann@hpfamilien.at · www.hpfamilien.at  
du lund. au ven. de 8h30 à 9h30 (sauf le mercredi)

### Régions Schwaz et Kufstein

Marktstraße 12 · 6230 Brixlegg  
Tel + Fax 05337 - 64466  
brixlegg@hpfamilien.at · www.hpfamilien.at  
du lun. au ven. de 8h30 à 9h30 (sauf le mercredi)

### Région Lienz

Amlacherstraße 12 · 9900 Lienz  
Tel + Fax 04852 67831 - 645  
lienz@hpfamilien.at · www.hpfamilien.at  
du lun. au ven. de 8h30 à 9h30 (sauf le mercredi)

### Région Reutte

Kohlplatz 7, 6600 Pflach  
Tel + Fax 05672 - 21017  
reutte@hpfamilien.at · www.hpfamilien.at  
du lun. au ven, de 8h30 à 9h30 (sauf le mercredi)