

Heilpädagogische Familien gGmbH

HEILPÄDAGOGISCHE
FAMILIEN gGMBH



Projektgruppen/
Beratende
Gremien:

Arbeitnehmer-
*innenschutz

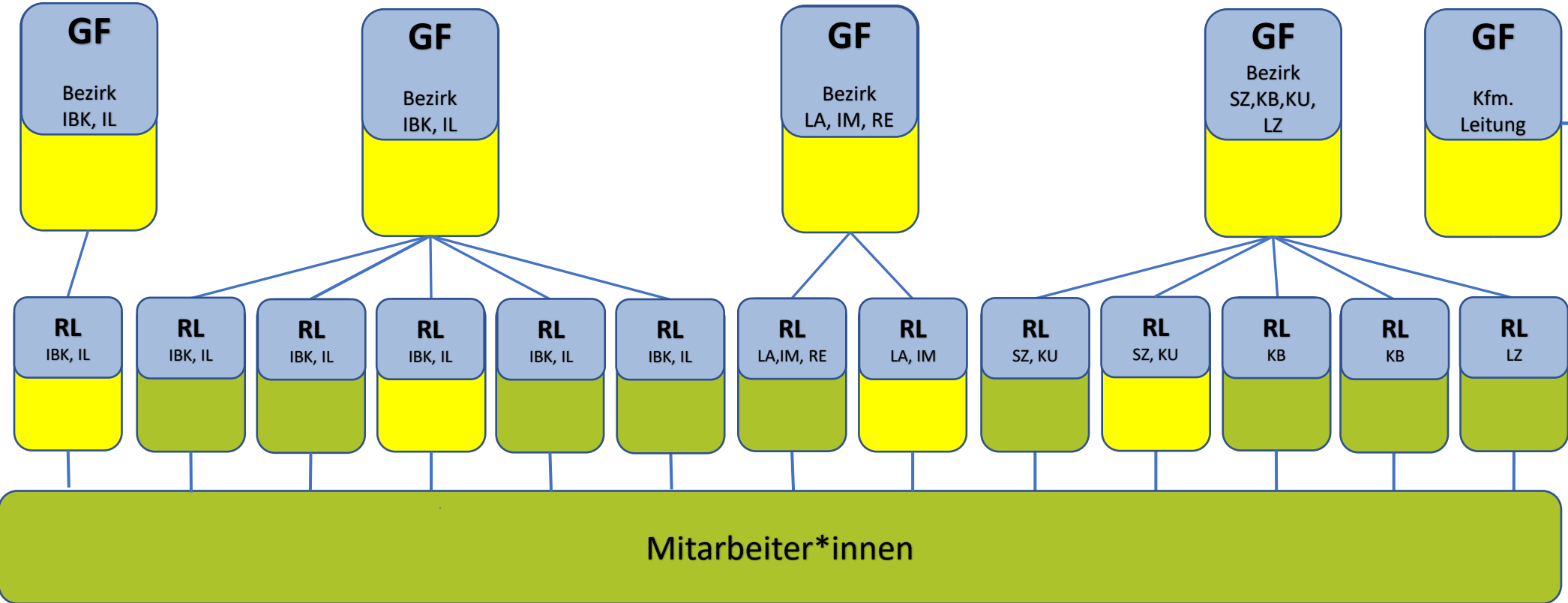
Öffentlichkeits-
arbeit

-Vernetzung/
Kooperation

Qualitäts-
management

Fortbildungen

Administration
und
Kaufmännischer
Bereich
Sekretariat



Legende: GF (Geschäftsführung); RL (Regionalleitung); IBK (Innsbruck); IL (Innsbruck-Land); LA (Landeck); IM (Imst); RE (Reutte); SZ (Schwaz); KU (Kufstein); KB (Kitzbühel); LZ (Lienz)